

MULTISCAN++S1



Centrale rivelazione gas

- Certificata ATEX e SIL1
- Display LCD ad elevata luminosità
- Lettura in tempo reale
- Versioni centrali per 32, 64, 128 e 256 rivelatori

Gas Control Panel

- ATEX and SIL 1 certified
- High brightness LCD Display
- Real time reading
- Control panel versions for 32, 64, 128 and 256 detectors



Descrizione

Le centrali **MULTISCAN++S1** sono unità di controllo per la rivelazione gas, progettate per soddisfare la più ampia richiesta di flessibilità da parte del mercato.

Un potente microprocessore consente che un'ampia gamma di procedure di autodiagnosi sia effettuata per rilevare e localizzare possibili guasti.

Il sistema prevede il collegamento dei rivelatori e dei moduli remoti di input/output tramite 4 bus RS485 aperti (2 per vers. 64 e 32) oppure 2 chiusi (1 per vers. 64 e 32).

Le centrali permettono di gestire simultaneamente fino a 256 rivelatori gas a seconda della versione utilizzata (64, 128 o 256 canali). Questi possono essere sia indirizzabili e quindi collegabili direttamente sui bus, sia di tipo analogico 4-20 mA, collegati tramite moduli remoti a 8 ingressi STG/IN8-S.

L'architettura del sistema prevede 8 relè preimpostati a bordo macchina e la possibilità di ampliare le uscite con ulteriori 256 open collector, tramite moduli remoti STG/OUT16-S. A questi moduli è possibile collegare schede a 8-relè qualora i relè fossero preferiti agli O/C.

Altre caratteristiche delle centrali **MULTISCAN++S1** sono:

- Memoria eventi consultabile da display oppure scaricabile su PC.
- Porta seriale RS232 per collegamento a PC per la programmazione e la gestione del sistema.
- Porta parallela per il collegamento a una stampante.

Le centrali sono disponibili in box plastico IP65 oppure rack 19" 6U HE (solo per la versione 256). La versione rack richiede un alimentatore 24 Vdc.

Specifiche tecniche

Alloggiamento:	Box plastico IP65 dim. L.470, A.426, P.148 mm oppure rack 19" 6U (HE) (a richiesta) per versione 256
Ingressi:	Max. 256 rivelatori con comunicazione RS485 collegati su bus (versione IDI) o 4-20 mA tramite moduli STG/IN8-S
Uscite:	8 relè in centrale + 128 o 256 uscite Open Collectors su moduli STG/OUT16-S (scheda relè STG/8REL opzionale)
Porte seriali:	4 x RS485 (2 vers. 64) 1 x RS232 (collegamento PC)
Alimentazione:	24 V cc versione rack 19"; 230 Vac versione box
Assorbimento:	Max 10 VA
Display:	Display a cristalli liquidi (LCD)
Indicazioni ottiche:	Doppia fila di 9 LED
T. funzionamento:	0-55°C
Temp. stoccaggio:	-20 ÷ +60 C°
RH funzionamento:	15-85%
RH stoccaggio:	5-85% (non condensante)

Description

The **MULTISCAN++S1** are advanced multifunction gas detection control panel designed to meet with the increasing requests of highly flexible systems.

A powerful microprocessor allows a wide range of self testing facilities to take place to detect and localize possible failures.

The system allows the connection of gas detectors and remote input/output modules via 4 open lines (2 for vers. 64 and 32) or 2 closed loops (1 for vers. 64 and 32).

The control panels can manage and monitor up to 256 gas detectors, depending in the used version (64, 128 or 256 channels). These can either be addressable detectors, daisy chained on the available loops, or analog type with 4-20mA transmission, connected via remote 8 input cards STG/IN8-S.

The system architecture includes 8 preset relays onboard the units and the possibility to have further 256 open collector outputs via remote STG/OUT16-S output cards. To these cards, it is possible to connect 8-relays boards, should relay outputs be required.

Further characteristics of **MULTISCAN++S1** panels are:

- Event log accessible from the front display or to be PC downloaded.
- RS232 serial port for PC connection for programming or supervising the system via a specific software
- Printer parallel port for printer connection.

The panels are available in a plastic box IP65 or 19" 6U (HE) rack (available only for the 256 version). For the Rack version an external 24 Vdc power supply is required.

Technical specifications

Housing:	Plastic box IP65 dim. L.470, H.426, D.148 mm or 19" 6U (HE) rack (on request) for the 256 version.
Inputs:	Max. 256 RS485 communication gas detectors bus connected (IDI version) or 4-20 mA through STG/IN8-S modules.
Outputs:	8 relays on the unit + 128 o 256 Open Collector outputs on STG/OUT16-S modules (optional STG/8REL relay board)
Serial Ports:	4 x RS485 (2 for vers. 64) 1 x RS232 (PC connection)
Power Supply:	24 Vdc rack 19" version; 230 Vac box version
Consumption:	Max 10 VA
Display:	Graphic Liquid Crystal Display (LCD)
Visual warnings:	Double 9 LED row
Operating Temp.:	0-55°C
Storage Temp.:	-20 ÷ +60 C°
Operating RH:	15-85%
Storage RH:	5-85% (non-condensing)

Moduli remoti

Tutti i moduli remoti sono protetti tramite isolamento galvanico per impedire che disturbi elettrici indotti sui cavi di collegamento possano danneggiare il sistema. Ogni rivelatore o modulo viene indirizzato e l'indirizzo identifica in maniera univoca ciascuno dei punti rilevazione collegati.

I moduli remoti e i rivelatori collegabili al sistema sono:

- Modulo 8 ingressi analogici 4-20mA, **STG/IN8-S**
- Modulo 16 Uscite Open Collector programmabili **STG/OUT16-S**
- Modulo 8 relè **STG/8REL** da collegare ai moduli STG/OUT16-S
- Rilevatori gas:
SMART3G-D, SMART3G-C e SMART 3 NC

Remote modules

All remote modules feature galvanic isolation to avoid any electric noises or spikes generating from the field from damaging the system.

Each detector or module is addressed and each address identifies uniquely each detecting device being connected.

The modules and detectors to connect to the system are:

- 8 analog 4-20mA Input Module **STG/IN8-S**.
- 16 Output module, freely programmable open collector type **STG/OUT16-S**.
- 8 relay Module **STG/8REL** to be connected to STG/OUT16-S modules.
- Gas detectors:
SMART3G-D, SMART3G-C and SMART3 NC

I moduli a 8 ingressi STG/IN8-S sono utilizzati per collegare rivelatori di gas con segnale di uscita 4-20mA.

Il sistema permette di collegare un massimo di 32 moduli STG/IN8-S, a condizione che vengano utilizzati solo tali moduli e che non ci siano rivelatori a cascata sul bus.



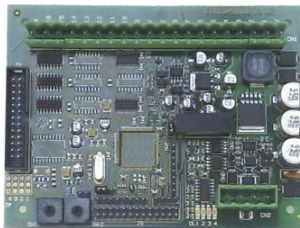
STG/IN8-S

8-input modules STG/IN8-S are employed to connect gas detectors having 4-20mA output transmission.

It is possible to connect a maximum of 32 modules to the system, on conditions that only no other detector is daisy chained to the bus.

I moduli a 16 uscite STG/OUT16-S sono utilizzati come moduli remoti di uscita per attivare dispositivi di allarme o sicurezza tramite i 16 open collectors di cui dispone. Ogni uscita può essere associata ai diversi stati di uno o più rivelatori.

Il sistema consente di collegare un massimo di 16 moduli.



STG/OUT16-S

16-output modules STG/OUT16-S are output cards to activate alarm or security devices through the 16 open collector outputs. Each output can be activated by the different status of one or more detectors.

It is possible to connect a maximum of 16 modules.

I moduli a 8 relè STG/8REL, da collegare alle schede STG/OUT16-S, permettono di trasformare le uscite open collector dei moduli STG/OUT16-S in contatti liberi da tensione.

È possibile collegare fino a 2 schede STG/8REL ad ogni scheda STG/OUT16-S presente nel sistema. Il collegamento avviene tramite un cavo flat lungo circa 10 cm.



STG/8REL

8-relay modules STG/8REL are to be connected to STG/OUT16-S cards and allow modify the open collector outputs of STG/OUT16-S boards into contact free relay outputs.

It is possible to connect max 2 STG/8REL to each STG/OUT16-S being present in the system.

Tabella riassuntiva dei dispositivi

Summary table of the devices

Modello centrale Panel model	Numero. bus RS485 RS485 bus available	Num. max. rivelatori Max detectors. connectable	Num. max. uscite Max. outputs	Num. max. moduli STG/IN8-S Max. STG/IN8-S modules	Num. max. moduli STG/OUT16-S Max. STG/OUT16-S modules
MULTISCAN++S1 (rack version)	4 aperti/open o/or 2 chiusi/closed	256+8(*)	256+8(*)	32	16
Multiscan++S1 256B	4 aperti/open o/or 2 chiusi/closed	256+8(*)	256+8(*)	32	16
Multiscan++S1 128B	4 aperti/open o/or 2 chiusi/closed	128+8(*)	256+8(*)	16	16
Multiscan++S1 64B	2 aperti/open o/or 1 chiusi/closed	64+8(*)	128+8(*)	8	8
Multiscan++S1 32B	2 aperti/open o/or 1 chiusi/closed	32+8(*)	64+8(*)	4	4

Rilevatori da collegare a Multiscan++S1

Detectors to be connected to Multiscan++S1

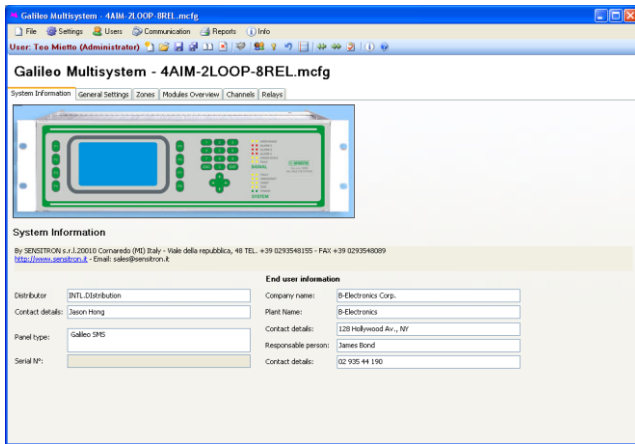


Programmazione da PC

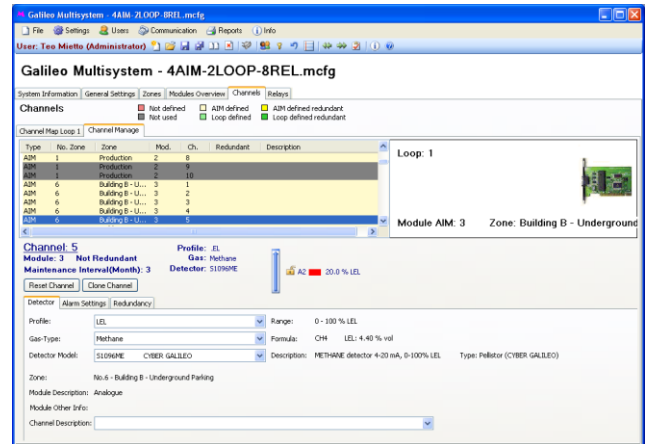
Le centrali **MULTISCAN++S1** sono programmabile da PC tramite il software di configurazione ideato per rendere questa operazione semplice, facile e sicura. Il collegamento a PC effettuato tramite la porta RS232C posta sul retro della centrale

PC programming

The **MULTISCAN++S1** panels are fully PC programmable through the dedicated configuration software designed to make the programming simple, fast and safe. PC connection via RS232C serial port available on the back panel.



Programmazione generale / General setting



Programmazione dei canali / Channels setting

Schema a blocchi sistema MULTISCAN++S1

Block diagram MULTISCAN++S1 system

